

- 2024 -

Escapades à TERRES DE MONTAIGU



TERRES DE
MONTAIGU



Édito

**Bienvenue à Terres de Montaigu !
À travers cette édition, découvrez ou redécouvrez notre territoire
et profitez d'agréables moments en famille ou entre amis.**

Habitant, nouvel arrivant ou visiteur d'un jour, voyagez à travers l'histoire, découvrez les sites emblématiques de Terres de Montaigu et ses bourgs pittoresques. Prenez votre temps au cœur d'une nature préservée, dans ses nombreux parcs et sites d'exception, sur nos itinéraires pédestres et cyclables. Ne manquez pas nos événements qui rythmeront l'année et profitez de nos bons plans gourmands auprès de nos producteurs locaux et de nos restaurateurs passionnés.

Bon séjour à Terres de Montaigu

Antoine CHÉREAU
Président de Terres de Montaigu

Claude DURAND
Maire de La Bernardière

Anthony BONNET
Maire de La Boissière-de-Montaigu

Jean-Michel BREGEON
Maire de La Bruffière

Cécile BARREAU
Maire de Cugand

Anne BOISTEAU-PAYEN
Maire de L'Herbergement

Florent LIMOUZIN
Maire de Montaigu-Vendée

Damien GRASSET
Maire de Montréverd

Francis BRETON
Maire de Saint-Philbert-de-Bouaine

Bernard DABRETEAU
Maire de Rocheservière

Isabelle RIVIERE
Maire de Treize-Septiers



Bords de Sèvre à Cugand

Sommaire

BIENVENUE À TERRES DE MONTAIGU !

- Petit saut dans le passé p. 4
- La Chabotterie : un haut lieu de la guerre de Vendée p. 6
- Les visites guidées de Terres de Montaigu par Pauline Retailleau p. 7
- Le patrimoine industriel des bords de Sèvre p. 8
- L'histoire économique p. 8

LIEUX DE VIE, LIEUX DE VISITES

- Le cœur de ville de Montaigu p. 10
- Le bourg pittoresque de Rocheservière p. 11
- Se rafraîchir dans les parcs p. 12
- La Maison de la Rivière p. 14
- Le Lac de la Chausselière p. 16
- Les événements à ne pas manquer p. 17

ESCAPADES SPORTIVES

- 28 itinéraires de randonnées p. 18
- Pour les amateurs de la petite reine p. 20
- Prenez votre envol ! p. 20
- Faire du sport à Terres de Montaigu p. 21

À VIVRE EN FAMILLE

- Des jeux de piste en famille pour tous les âges et tous les goûts ! p. 22
- Chouette, il pleut ! p. 24
- Bol d'air garanti p. 25

LES BONS PLANS GOURMANDS

- Jours de marchés et producteurs locaux p. 26
- Faire mon marché p. 27
- Du producteur à l'assiette p. 28
- Profiter d'un bon resto p. 30
- Déjeuner sur le pouce, à emporter p. 31

Magazine édité par l'Office de Tourisme Terres de Montaigu. Direction de la publication : Antoine Chéreau, Président de Terres de Montaigu. Rédactrice en chef : Laure Gilbert. Rédaction : Direction du tourisme et direction de la communication de Terres de Montaigu. Conception graphique : Terres de Montaigu. Photos : Terres de Montaigu, Julien Gazeau, Thomas Fillonneau, Stéphane Audran, G. Roger, P. Bardet – Club Photo de Rocheservière, Série L Studio, saiko3p, Simon Bourcier, Adobe Stock. Impression : 5000 exemplaires. Imprimé en juin 2024. Document non contractuel. Informations données à titre indicatif et qui ne sauraient engager la responsabilité de l'Office de Tourisme. Mangez 5 fruits et légumes par jour. L'abus d'alcool est dangereux pour la santé. Consommez avec modération.

BIENVENUE À TERRES DE MONTAIGU !

GARES SNCF

- **Montaigu-Vendée**
Avenue Louis Lumière, parking gratuit
- **L'Herbergement**
Rue de la Clairière, parking gratuit
- **Cugand**
Halte ferrovière, parking gratuit

LIAISONS AUTOCARS

Réseau ALEOP

- **Ligne 370**
Les Herbiers > Montaigu-Vendée > Nantes
- **Ligne 380**
Rocheservière > Nantes
- **Ligne 580**
Saint-Philbert-de-Bouaine > La Roche-sur-Yon
- **Ligne 590**
Montaigu-Vendée > La Châtaigneraie

LOCATION DE VOITURE

- E. Leclerc Locations (02 51 48 89 47)
- Europcar (02 51 46 39 77)
- Intermarché Location (02 51 94 02 90)
- Hertz (02 51 43 74 89)
- Louvan : location de van aménagé (06 22 34 07 14)

COVOITURAGE

Karos est l'application n°1 du covoiturage pour les trajets domicile-travail : simple, rapide et sans contraintes. www.karos.fr

TAXIS ET VÉHICULES AVEC CHAUFFEUR

- Le transporteur 8 (07 50 86 68 08)
- Vendée Transports Services (06 76 40 98 15)
- Taxi Loulaysien (06 27 78 77 61)
- Pottier Paty (06 11 03 96 93)
- Rouiller Jussieu (02 40 03 92 05)
- VTC Atlantique Vendée (06 47 80 65 34)
- Étoile Saphir Taxi (06 14 73 42 62)
- Taxi Phil (07 89 23 32 86) à partir de sept.
- Alexia Taxi (06 15 32 62 75)



Petit saut dans le passé

EN QUELQUES DATES

57 avant J-C

Les légions de César arrivent dans le Bas Poitou. La ville de Durivum, actuelle Saint-Georges-de-Montaigu, est créée au confluent de la Petite et la Grande Maine.

Vers 820

Durivum connaît de nombreuses invasions vikings puis normandes. Pour y faire face, au XI^e siècle, un seigneur fortuné installe une forteresse en bois sur l'épéron rocheux de

Monteacuto, l'actuelle ville de Montaigu.

Vers 1130

Une lignée de seigneurs de Montaigu apparaît. Une population de plus en plus nombreuse s'installe alors rapidement à proximité du château. Avec la construction des premières habitations à l'entrée de la place fortifiée, le bourg s'étend vers le nord et l'est.

1473

Le Roi de France, Louis XI, rachète Montaigu. La

ville étant située face à la Bretagne mais aussi face à Clisson, elle devient une place défensive stratégique protégeant le territoire des attaques bretonnes et anglaises. Des douves sont creusées autour des 12 hectares de la cité et quatre portes monumentales délimitent son entrée.

De 1476 à 1480

La fameuse Digue de Montaigu est érigée par Louis XI afin de renforcer les défenses de Montaigu face au Duc de Bretagne. À l'époque, elle mesurait

65 m de long sur 11 m de large et 11 m de hauteur.

De 1793 à 1796

13 mars 1793 : L'insurrection vendéenne éclate et arrive à Montaigu. C'est le début de la Guerre de Vendée.

1^{er} octobre 1793 : Une grande partie de la ville de Montaigu est incendiée sur ordre du Général républicain Kléber.

27 février 1794 : Passage des « colonnes infernales » de Turreau, opérations militaires



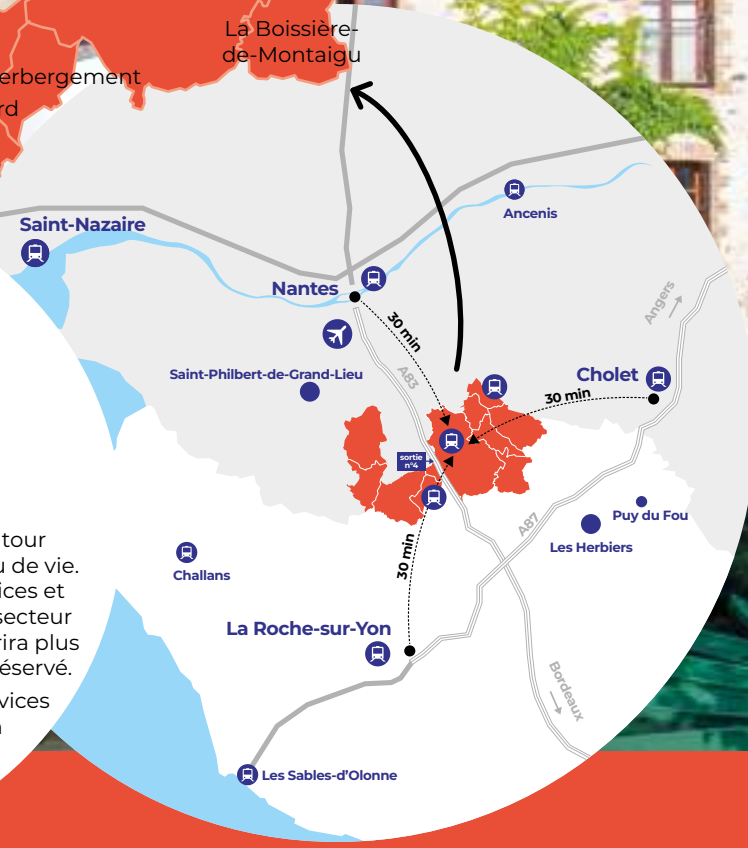
ET DEMAIN ?

les quais Saint-Hilaire

Nouveau quartier à vivre à
MONTAIGU-VENDÉE

En pleine mutation, ce nouveau quartier autour de la gare a vocation à devenir un véritable lieu de vie. Situé au cœur de la ville, à proximité des services et des équipements, proche des entreprises du secteur tertiaire, il est aussi connecté à la nature et offrira plus de 300 logements dans un environnement préservé.

Dans les prochaines années, l'accueil de services de restauration, d'hôtellerie, de location de vélos ou encore de loisirs en feront un quartier vivant.



visant à anéantir tout soulèvement, notamment à Saint-André-Treize-Voies, Saint-Sulpice-le-Verdon, Mormaison et Rocheservière. 80 personnes sont massacrées. Treize-Septiers a largement souffert au cours de la révolution. Après le passage des colonnes républicaines, il ne reste plus que des ruines.

23 mars 1796 :
Bataille de la Chabotterie à Saint-Sulpice-le-Verdon. François Athanase Charette de La Contrie, également appelé Charette, commandant

des forces royalistes pendant la Guerre de Vendée, est capturé.
29 mars 1796 :
Charette passe par Montaigu et est emmené à Nantes où il sera exécuté. Sa mort marque la fin de la Guerre de Vendée.

1800
Montaigu devient sous-préfecture de Vendée.

1810
Montaigu devient chef-lieu du canton.

LE SAVIEZ-VOUS ?

« DE NANTES À MONTAIGU, LA DIGUE, LA DIGUE... »

Une chanson vieille de plusieurs siècles !

Personne ne sait réellement d'où vient la célèbre chanson « De Nantes à Montaigu ». Cette chanson aurait été composée il y a deux siècles quand la duchesse de Berry, Marie-Caroline de Bourbon-Siciles, serait tombée dans l'étang de la Digue, sous les yeux « de quelques chenapans cachés dans les ruines de l'ancien château » qui l'ont vue dévêtue... D'autres sources affirment que la chanson remonte au Moyen-Âge ou à l'ancien régime.

Peu importe les versions, cette chanson est devenue une des chansons paillardes les plus connues dans la région !

La Chabotterie : un haut lieu de la Guerre de Vendée



FESTIVAL
MUSIQUES AU LOGIS

www.evenements.vendee.fr

**DU 16 JUILLET
AU 6 AOÛT**

Le Logis de la Chabotterie est une demeure typique du Bas Poitou qui témoigne du mode de vie en Vendée à la fin du XV^e siècle.

C'est un lieu bien connu de ceux qui s'intéressent à l'histoire de la Guerre de Vendée. En effet, c'est à proximité du Logis, dans les bois de la Chabotterie à Montréverd (Saint-Sulpice-le-Verdon), que François Athanase Charette de La Contrie, plus connu sous le nom de Charette, fut arrêté le 23 mars 1796.

La visite du Logis et de ses environs permet de retracer les derniers jours de Charette, où le chef vendéen de l'armée catholique et ses troupes ont tenté de se cacher dans les bois dans une ultime tentative d'échapper aux forces républicaines. Capturé par le Général Travot et ses troupes, Charette fut exécuté à Nantes le 29 mars 1796. Sa mort marquera la fin de la Guerre de Vendée.



FLÂNERIE DANS LES JARDINS À LA FRANÇAISE

Le Logis de la Chabotterie, c'est aussi un jardin et un parc de 48 hectares. Accessible avec un billet d'entrée, il est un bel exemple des jardins à la française et accueille plus de 120 variétés de fleurs. Au cœur du parc, l'allée cavalière, le verger, le labyrinthe et le théâtre de verdure invitent à la flânerie.

ESCAPE GAME

LA DERNIÈRE TRAQUE

Le 23 mars 1796, les alentours de la Chabotterie connaissent une chasse à l'homme décisive...

Vivrez-vous en direct cette dernière traque ?

Attention, votre temps est compté !

Ouvert toute l'année

Réservations :
escapegame.vendee.fr

LE LOGIS DE LA CHABOTTERIE

Montréverd (Saint-Sulpice-le-Verdon)

Février-mars-octobre-novembre-décembre
tous les jours sauf le mardi de 10h à 12h30
et de 14h à 18h.

Avril-mai-septembre : tous les jours
de 10h à 12h30 et de 14h à 18h.

Juin-juillet-août : tous les jours de 10h à 19h.

02 51 42 81 00 www.sitesculturels.vendee.fr



Les visites guidées de Terres de Montaigu par Pauline Retailleau

Suivez Pauline, guide conférencière et autrice du livre « Châteaux, manoirs et logis de Vendée », sur 3 sites emblématiques du territoire. Découvrez l'Histoire et le patrimoine de Terres de Montaigu et revivez ses anecdotes !

MONTAIGU

DE LOUIS XI À CLEMENCEAU

Plongez dans l'épopée de cette cité fortifiée sous le roi Louis XI et arpentez ses ruelles pittoresques.

Point de départ : Place de l'Hôtel-de-Ville

À la tombée de la nuit, aux flambeaux :

- **Mardi 2 juillet** (départ 21h30)
- **Mardi 6 août** (départ 21h)
- **Mardi 27 août** (départ 21h)

En journée :

- **Vendredi 19 juillet** (départ 16h)
- **Mardi 3 septembre** (départ 16h)

ROCHESERVIÈRE

ENTRE RIVIÈRE ET CHÂTEAUX

Traversez la rivière grâce au vieux pont, et re(découvrez) les châteaux, les halles, les belles demeures qui font la richesse de ce bourg de caractère !

Point de départ : Place de la mairie

À la tombée de la nuit, aux flambeaux :

- **Mardi 16 juillet** (départ 21h30)
- **Mardi 23 juillet** (départ 21h30)
- **Mardi 20 août** (départ 21h)

CUGAND

LA SÈVRE, BERCEAU D'INDUSTRIE

Arpentez les bords de Sèvre où moulins, filatures et tanneries ont longtemps rythmés la vie des habitants pour en faire un véritable berceau industriel !

Point de départ : Le Moulin de Plessard

En journée, départ à 16h :

- **Mardi 9 juillet**
- **Mardi 30 juillet**
- **Mardi 13 août**

Prolongez la visite et poussez les portes de l'église Saint-Jean-Baptiste de Montaigu nouvellement restaurée.



Usine de Hucheloup - Cugand

BILLETTERIE

En ligne sur terresdemontaigu.fr
ou à l'accueil de l'Office
de Tourisme Terres de Montaigu.

5€, 4€ pour les enfants de 8 à 12 ans
et gratuit jusqu'à 7 ans.

Limité à 25 personnes
Durée 1h.
Tout public.

Le patrimoine industriel des bords de Sèvre

À farine, à foulon, à papier, à tan...

Depuis le XIII^e et jusqu'à la fin du XX^e siècle, plus de 140 moulins ont exploité la force hydraulique de la Sèvre Nantaise.

Activité économique essentielle pour le territoire, les moulins ont été les premiers outils industriels importants et servaient à fabriquer de la farine et autres tissus.

Ils ont assuré pendant de longs siècles de nombreux emplois pour les habitants de la région.

Au plus fort de l'activité industrielle, quelques dizaines de moulins étaient en fonctionnement sur Terres de Montaigu. Le site de Hucheloup à Cugand a accueilli, dès le milieu du XIX^e siècle, une usine textile dont la production a évolué au cours du temps : filature de laine, atelier de tissage, production de feutres et de draperies... Elle fermera ses portes en 1985.

Aujourd'hui, le Moulin à Foulon de Cugand, est encore en état de fonctionnement et demeure l'un des derniers témoignages de l'exploitation hydraulique de la rivière.

Qu'est-ce que le foulon ?
Le foulon est un mécanisme servant à battre ou fouler la laine tissée.



LE MOULIN À FOULON

Cugand

Ouverture du 15 juin au 22 septembre les samedis et dimanches de 14h30 à 18h30 (en juillet et août ouvert aussi les vendredis).

Durée de la visite, avec une médiatrice : 45 minutes

02 51 43 70 70 • www.cugand.fr

**RENCONTRE AVEC GAËLLE RICHARD,
DIRECTRICE DU SITE DE LA SOCIÉTÉ
BOISSIERIENNE DE CONFECTION**

UN PEU D'HISTOIRE

La Société Boissierienne de Confection (SBC) a été créée en 1973 par Mr et Mme MOTHAI, en pleine période de délocalisation de l'industrie textile. À l'époque, c'était un pari osé de s'installer en France ! L'entreprise se démarque grâce à une très grande réactivité de production, sur des marchés « entrée de gamme » et déjà une identification en « Made in France ».

À l'époque, La Boissière-de-Montaigu offrait une opportunité d'installation permettant aux salariées de venir travailler à l'atelier (en 1973, les femmes n'avaient pas toutes de moyens de locomotion disponible et pour de grandes distances).

En 2023, SBC est achetée par Jacques MARTIN LALANDE, du réseau France Inter Mode, basé à Fougères (35).

DES PRODUITS POUR QUI ?

Si dans les années 1990, l'atelier a produit quelques combinaisons pour la Patrouille de France, nous nous positionnons aujourd'hui comme façonnier partenaire des principales maisons de luxe, en fabrication de prêt à porter homme et femme.

Aussi, notre savoir-faire sert à la confection de costumes pour de nombreuses productions du 7^e art (cinéma et TV) et de grands spectacles internationaux, tels que le Puy du Fou.

Quelques célébrités française ou étrangères portent d'ailleurs des produits réalisés à la Boissière-de-Montaigu !

AUJOURD'HUI :

L'atelier compte 37 salariés, portant les valeurs de l'entreprise : l'engagement, la passion et l'ancrage local.

La Boissière-de-Montaigu

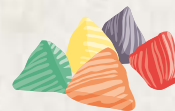


LE SAVIEZ-VOUS ?

À Terres de Montaigu, il existe plusieurs magasins où la vente se fait directement par le fabricant :



Brioches
FONTENEAU
Montaigu-Vendée



Confiserie
PINSON
Montaigu-Vendée



Saveurs
et Nature
Montréverdi

L'histoire économique

L'AGGLOMÉRATION DE MONTAIGU, CŒUR ÉCONOMIQUE HISTORIQUE DU TERRITOIRE

Par le passé, le territoire de Terres de Montaigu était essentiellement tourné vers l'activité agricole. Montaigu faisait figure d'exception avec la place du Champ-de-Foire ayant un rôle central. Des foires aux bestiaux et des comices agricoles y étaient organisés jusqu'au milieu du XX^e siècle, et ont donné lieu à la construction de nombreux commerces et auberges dans le secteur. Dès cette période prospère, l'économie se développe et certaines entreprises historiques sont créées comme les transports Joyau ou la Laiterie de Montaigu dans les années 60.

DES ENTREPRISES HISTORIQUES ET RÉPUTÉES

Sodebo, implantée à Montaigu-Vendée (Saint-Georges-de-Montaigu), compte parmi les entreprises les plus emblématiques du territoire. Elle a fêté ses 50 ans et compte désormais 3000 salariés. Côté transports, suite au rachat de l'entreprise Joyau créée dans les années 50 à Montaigu-Vendée, le transporteur international allemand DB Schenker a également déménagé son siège national de Paris à Montaigu en 2016.

ET MAINTENANT ?
UN TISSU ÉCONOMIQUE
RICHE, DYNAMIQUE
ET VARIÉ !

- Plus de 1 500 entreprises
- De nombreuses filières et activités représentées sur Terres de Montaigu
- 40 zones d'activités
- Le taux de chômage le plus bas de France 3,5%



Parc d'activités de Chassereau - Montaigu-Vendée

Ces produits innovants et renommés sont fabriqués sur notre territoire :



Le mini lave-vaisselle BOB
Par Daan Technologies à Cugand



Les voitures électriques Microcar
Par Ligier Group à Montaigu-Vendée



Les produits Biolane
Par Havéa à Montaigu-Vendée



Les cuisines Arthur Bonnet
Par Cuisine Design Industries à Saint-Philbert-de-Bouaine

LIEUX DE VIE, LIEUX DE VISITES



Le cœur de ville de Montaigny

Que vous soyez en quête d'idées déco, d'une nouvelle garde-robe ou simplement pour faire vos courses au quotidien, il y a forcément une boutique où trouver votre bonheur dans le cœur de ville de Montaigny. Nos commerces de proximité sont des points de vente à taille humaine où l'on peut profiter d'un service personnalisé.

Aux beaux jours, des tables de pique-nique idéalement placées vous permettront de faire une pause en plein air et en toute quiétude : derrière la mairie aux bords des remparts, au parc Henri Joyau, sous le kiosque du parc du Val d'Asson.

Le cœur de ville, c'est aussi le lieu des grands événements culturels et festifs du territoire : le Printemps du Livre de Montaigny, les soirées de l'été, la braderie des commerçants, les Éphémères, la Fête de la musique... Auxquels les commerçants participent activement.

POUR PROFITER D'UN MOMENT CONVIVAL APRÈS LE TRAVAIL

Ils vous accueillent pour boire un verre entre collègues ou entre amis la semaine à Montaigny-Vendée :

- **L'entrepotes**, Zone d'Intermarché
- **L'entremousse**, rue Joseph Gaillard
- **Le V&B**, route de Cholet
- **Le Guy's Bar**, place du Champ de Foire
- **Le Vert'ige**, rue Georges Clemenceau
- **Le Key West**, place du Champ-de-Foire
- **La Bulle**, place Dugast Matifeux
- **L'instant Jeux**, rue Georges Clemenceau
- **L'Urbex**, rue du Vieux Château
- **Le bar de l'Hôtel The Originals Saint James**, rue du Fléchet

RENCONTRE AVEC ANDRÉA ET OLIVIER DE LA FROMAGERIE DU BOCAGE

Andréa et Olivier vous accueillent à la Fromagerie du Bocage depuis mai 2023. Dans leur magasin décoré avec goût, les fromages sont soigneusement présentés dans la vitrine. Attention, vous aurez l'envie de tout goûter !

LEUR GAMME EST LARGE

Vache, chèvre, brebis ; pâte dure, pâte molle, à tartiner... et ils ont à cœur de travailler en direct avec les producteurs locaux.

LE PETIT PLUS

Andréa et Olivier proposent des plateaux de fromages et de charcuterie joliment découpés, à emporter !

LEUR COUP DE CŒUR

Celui d'Olivier : le neufchâtel, un fromage de vache originaire de Seine-Maritime. Il est reconnaissable par sa forme de cœur.

Celui d'Andréa : le barisien à la Truffe. C'est un fromage enrichi en crème, avec une intense couche de truffe au milieu du fromage.

4 place du Champ de Foire |
Montaigny-Vendée

Le bourg pittoresque de Rocheservière

Rocheservière est réputée pour son cœur historique, sa base de canoë-kayak ou encore ses espaces pour déjeuner au bord de la rivière. Mais la ville regorge également de petits trésors, qui ouvriront spécialement leurs portes à l'occasion des Journées du Patrimoine le week-end du 21 et 22 septembre 2024. L'occasion de découvrir le vieux pont, le four à pain et plusieurs châteaux du XIX^e siècle.

Dans le centre-bourg, restaurants, boutiques atypiques, magasins de producteurs locaux et artisans vous accueillent. Chaque samedi matin, un petit marché prend place sous les halles.

Profitez d'un petit air de vacances en découvrant le cœur historique et pittoresque de Rocheservière à travers une balade pédestre, qui vous emmènera à la découverte des coins et recoins de la ville. Pas de balisage sur place, mais un plan disponible à l'accueil de l'Office de Tourisme Terres de Montaigu ou sur www.rocheserviere.fr.

NOUVEAU

Le midi et en soirée, des créneaux de location sont ouverts pour profiter de la Boulogne !

PARCOURS DE CANOË (Au Fil de la Boulogne)

Traversée par la rivière La Boulogne, Rocheservière se découvre aussi au fil de l'eau. Thomas, de la base de loisirs, vous accueille et vous équipe pour un circuit en canoë, kayak, barque ou paddle.

« Si vous cherchez la fraîcheur, l'ombre et le calme, une sortie sur la Boulogne est l'activité idéale. On peut y observer des martins-pêcheurs, des hérons, des cormorans, des bergeronnettes, des traces de passage de loutres... Pour observer la faune, il vaudra mieux éviter les journées très chaudes et privilégier la fin de journée. Les plus sportifs pourront même embarquer pour plus de 4h et se rendre jusqu'au moulin de l'Audrenière, sur la commune de Montréverd. »



Base nautique
de la Boulogne

ROCHESERVIÈRE

La Pierre-aux-Lutins

Moulin des Enfants

Moulin de la Roche Boulogne

Moulin de la Dorinière
(5,4 km)

Moulin des Grollières

Moulin de
Régoliard

MOULIN DE L'AUDRENIÈRE
À MONTRÉVERD



LE PETIT +

Partagez un apéro
embarqué sur la Boulogne,
chaque vendredi soir
du 1^{er} juillet au 31 août.

Réservation obligatoire,
nombre de
places limitées.

AU FIL DE
LA BOULOGNE
Rocheservière
02 51 31 03 84

Mai, juin et sept. :
Week-ends et jours fériés
de 10h à 18h

Juillet et août :
Tous les jours de 11h à 19h



Se rafraîchir dans les parcs

DANS LE CŒUR DE MONTAIGU

Le parc des Remparts

Niché au cœur de Montaigu, le parc des Remparts offre un bel espace de détente au pied des remparts de l'ancien château et de la célèbre Digue. Son étang, ses tableaux de verdure, le tout en partie entouré des murailles laissées par l'histoire de Montaigu, en font un lieu de repos, de pique-nique et de vie idéal pour les familles aux beaux jours.



Le parc du Val d'Asson

Créé en 2020, le parc du Val d'Asson se situe à l'est du parc des Remparts. Véritable poumon vert au cœur de la commune, c'est une connexion naturelle entre les différents quartiers de la ville. Il offre de nouveaux aménagements et équipements sportifs : rocher d'escalade, vallée ludique, solarium, tables de pique-nique, filets suspendus et espaces de promenades, le tout accessible aux personnes à mobilité réduite et aux familles avec poussette.



Le parc Henri Joyau

Difficile de soupçonner le trésor qui se cache derrière les murs de pierre de l'avenue Villebois-Mareuil ! Avec ses 11 hectares de verdure, le parc Henri Joyau est prisé des familles qui s'installent sur une table de pique-nique ou profitent de l'aire de jeux. C'est aussi le parcours favori en courant ou à vélo. Le parc Henri Joyau abrite l'ancien relais de poste de Montaigu, aujourd'hui devenu la Médiathèque Calliopé ainsi que la Maison des Associations.





À LA BRUFFIÈRE

Le parc du Point-à-Pitre

Le projet d'embellissement du parc du Point-à-Pitre offrira aux habitants un écrin de verdure idéalement situé en plein cœur de bourg. D'ici l'été 2024, des espaces jeux pour les enfants, un espace événementiel de 60m2 et un potager collectif intergénérationnel prendront place dans le parc tout en s'intégrant à la biodiversité déjà présente.



À MONTRÉVERD

L'aire de l'Audrenière

Située à Mormaison, elle est un petit havre de paix, au bord de la Boulogne, où vous pouvez pêcher. Elle est dotée de tables de pique-nique, de sanitaires, d'un accès à l'eau potable, d'un terrain de pétanque et d'une tyrolienne pour les enfants ! Les tables de pique-nique sont accessibles aux personnes à mobilité réduite.



À CUGAND

Le parc du Moulin à Foulon

Proche de la Sèvre Nantaise, un espace de verdure disposant de tables de pique-nique et de sanitaires vous accueille toute l'année. Le site est traversé par la Vendée Vélo. Au départ du Moulin à Foulon, vous pouvez emprunter deux itinéraires de randonnée pédestre : La Sèvre et son passé industriel (12,6 km - balisage jaune) et le tour du bourg (8 km - balisage jaune).

DÉPOSEZ, EMPRUNTEZ, LISEZ !

Plusieurs Boîtes à Livres vous permettent d'assouvir votre passion pour la lecture. À vous de jouer pour déposer, emprunter, découvrir, partager, vous évader... Et bouquiner bien-sûr !

• **La Boissière-de-Montaigu**
Rue de la poste

• **La Bruffière**
La grange de Bellevue

• **Cugand**
Moulin à Foulon

• **L'Herbergement**
Place du marché et Parc du Val de Loire

• **Montaigu-Vendée**
Mairie à Saint-Georges-de-Montaigu, bibliothèque à Saint-Hilaire-de-Loulay et Maison de la Rivière

• **Montréverd**
Place de la trêve à Saint-André-Treize-Voies

• **Rocheservière**
Médiathèque et Maison de Santé

• **Treize-Septiers**
Agence postale





La Maison de la Rivière

UN SITE IDÉAL POUR LÂCHER PRISE

Imaginez une rivière et son moulin à eau, entourés de 10 hectares de pleine nature... Le site de la Maison de la Rivière invite au lâcher prise. Ici, on se ressource au cœur de la forêt de bambou ou au bord de la rivière. Des tables de pique-nique, des cabanes en osier où se (re)poser et des jeux pour enfants sont à disposition des promeneurs toute la journée. À proximité, dans le bourg de Saint-Georges-de-Montaigu, plusieurs solutions s'offrent à vous pour vous restaurer : restaurants, bars, boulangeries, charcutier-traiteur et petit marché le vendredi matin !

Côté rando, la Maison de la Rivière est traversée par l'itinéraire de la Vendée Vélo, le GRP Sèvre et Maine et le Chemin de Saint-Jacques-de-Compostelle.

Vous l'aurez compris, la Maison de la Rivière est un véritable lieu de vie à l'année, prisé par les coureurs sur la pause du midi, et par les familles le week-end lorsque la météo est plus douce.



L'EXPOSITION BIOQUEST, FLEURS OU CORAUX ?

L'EXPOSITION BIOQUEST, FLEURS OU CORAUX : DU 1^{ER} MAI AU 30 SEPTEMBRE

Basée en Australie, Bioquest est une société de production spécialisée dans l'imagerie scientifique. Les professionnels filment et photographient les fonds marins depuis plus de 40 ans.

Leur objectif ? Sensibiliser à la beauté et à la fragilité des océans, et notamment des coraux, en parcourant le globe.

À l'aide d'une technologie sophistiquée, Bioquest immortalise cette richesse unique et aide grandement à l'avancée des connaissances et recherches scientifiques à ce sujet.

Découvrez une trentaine de photographies en accès libre sur les berges de la Grande Maine. Prolongez la visite de l'exposition dans le moulin et en grand format sur la rivière, avec une location de barque.



APÉRO ET BRUNCH EMBARQUÉS

EN JUILLET ET AOÛT, LA MAISON DE LA RIVIÈRE S'ANIME !

• TOUS LES JOURS

Au départ du moulin, louez une barque en autonomie pour 45 minutes ou 1h30. Découvrez le jeu de piste en famille « À vos marques, prêts, butinez ! ».

• LE MERCREDI SOIR ET LE DIMANCHE

Le mercredi à la tombée de la nuit, et le dimanche à 15h30, embarquez avec un animateur nature à la découverte de la faune et de la flore de la rivière.

• LE VENDREDI ET LE SAMEDI SOIR

Vivez une activité unique : une barque privatisée vous attend avec, à bord, un panier généreux de produits sélectionnés chez des producteurs du territoire. Idéal pour partager un apéro hors du temps !

• LE DIMANCHE MATIN

On brunch ! Embarquez sur la rivière et partagez des douceurs sucrées et salées préparées avec soin.

Billetterie en ligne sur
maisondelariviere.terredemontaigu.fr

Le petit +

D'avril à octobre, fêtez l'anniversaire de vos enfants à la Maison de la Rivière. Tempêtes, insectes, orages... les hostilités de la nature leur offriront le plein d'aventures !



À VOS MARQUES, PRÊTS,
BUTINEZ !

LA MAISON DE LA RIVIÈRE

Place du Gué des Joncs
85600 Montaigu-Vendée
(Saint-Georges-de-Montaigu)

02 51 46 44 67

www.maisondelariviere.terredemontaigu.fr

• Mai, juin et septembre

Mercredi et samedi de 14h à 18h.

Dimanche et jours fériés de 14h à 19h.

• Juillet et août

Tous les jours de 11h à 19h.

Accès libre au site et au moulin.
Activités payantes. Accès libre à l'exposition.

Le Lac de la Chausselière



Le Lac de la Chausselière est un plan d'eau de 14 hectares très arboré avec, à ses abords, des tables de pique-nique ombragées, des jeux pour enfants et un parcours de santé.

En vous baladant autour du lac, vous remarquerez un balisage jaune. Il s'agit du balisage de deux itinéraires de randonnées pédestres. Celui de « La Chausselière » (9,6 km), part du lac. Le second, « Rivières & Abbaye » (24,5 km) part du Parc Henri Joyau à Montaigu pour rejoindre le lac.

18 pontons de pêche sont répartis sur toute la superficie du lac. Au menu : carpes, brochets et tanches. Les cartes de pêche à la journée ou à l'année sont en vente à l'accueil de l'Office de Tourisme et au Camping du Lac de la Chausselière.



En été, profitez d'activités nautiques et pédestres.

Sur l'eau : du lundi au dimanche, location de paddle pour un moment ludique et sportif.

Sur la terre ferme : locations de trottinettes électriques en toute autonomie !

INFOS

- Location paddle du lundi au dimanche, à partir de 10€. Trottinettes électriques à partir de 19€ (+12 ans)

Flower camping du Lac de la Chausselière
02 51 41 98 40

- Stages plein air en été pour les enfants (voile, tir à l'arc...)

Association Bulles d'Air
02 53 07 31 59

LES PETITS +

Le comité des fêtes de la Guyonnière vous accueille au P'tit Bar de la Chausselière : du 30 avril au 10 septembre, tous les dimanches et jours fériés de 11h à 20h.

Un marché estival s'installe au camping tous les mardis soirs, du 5 juillet au 23 août, de 18h à 20h30. Ouvert à tous, il accueille 8 à 10 artisans et commerçants : saucissons, canards, miel, fruits et légumes de saison, broderie, bijoux, savons...

Le camping du lac de la Chausselière propose du snacking à emporter, que vous pourrez déguster au bord du lac.

À DEUX PAS : LES VERGERS DU LAC

C'est une histoire de famille, de père en filles ! On y cultive majoritairement des pommes et on y confectionne son jus de pommes.

Chaque semaine, Cynthia prépare de beaux paniers de fruits et légumes, à réserver et à retirer directement au magasin.

Les événements à ne pas manquer

JUILLET



VEN. 5
SOIRÉE DE L'ÉTÉ
Cœur de ville de Montaigu
Montaigu-Vendée



LES
EPHÉMÈRES
FESTIVAL
ITINÉRAIRE

DU 7 AU 19
LES EPHÉMÈRES
Terres de Montaigu

SAM. 13
FEU D'ARTIFICE
Montaigu-Vendée



DIM. 4
**FÊTE DES
BATTAGES**
Montréverd

WEEK-END DU 20 & 21
**CHAMPIONNAT
D'EUROPE
D'AUTOCROSS**
Montaigu-Vendée



SAM. 31
**SUPERSHOW
MOTOCROSS**
Moby Delta Cross
Montaigu-Vendée



VEN. 30
SOIRÉE DE L'ÉTÉ
Cœur de ville de Montaigu
Montaigu-Vendée



DU 28 AU 31
**TOURNOI BASKET
CADETS NATIONS**
Montaigu-Vendée

AOÛT

SEPTEMBRE

LANCEMENT DES SAISONS CULTURELLES
ANNUELLES SUR LE TERRITOIRE

LE THÉÂTRE DE THALIE
Montaigu-Vendée

LE THÉÂTRE ACTE II
Saint-Philbert-de-Bouaine

LA PARENTHÈSE CULTURELLE
Cugand



SAM. 21 & DIM. 22
LES JOURNÉES DU PATRIMOINE
Terres de Montaigu

DIM. 22
**LES ÉCHAPPÉES
À LA DÉCOUVERTE DU
PATRIMOINE À VÉLO**
Terres de Montaigu



RENCONTRE AVEC PASCAL, BÉNÉVOLE AU CHAMPIONNAT D'EUROPE D'AUTOCROSS À MONTAIGU-VENDÉE (SAINT-GEORGES-DE-MONTAIGU)

Cette année, ce sera la 52^e édition du Championnat, où je suis bénévole depuis très longtemps, sur la partie communication et relations presse. Pour les Georgeois, c'est un peu une histoire de transmission en famille, une tradition !

Nous n'étions pas forcément « spécialiste de mécanique » ou fan d'automobile, mais l'esprit « bénévole » est quelque chose d'ancré ici.

L'autocross, c'est environ 550 bénévoles de toutes générations confondues qui travaillent ensemble au moins deux mois avant l'événement pour faire en sorte qu'il se déroule dans les meilleures conditions et qu'il soit toujours plus qualitatif ! Notre particularité et notre fierté, c'est que l'on organise avec des bénévoles, un événement international, qu'on aborde de manière professionnelle ! Lorsque l'on est bénévole au Championnat d'Europe d'Autocross, on s'engage à 100% et toujours dans un esprit de convivialité !



ESCAPADES SPORTIVES

28 ITINÉRAIRES PÉDESTRES

En travaux cet été

MONTAIGU-VENDÉE

- 1 La Maison de la Rivière (5,9 km)
- 2 La Grande Maine (11,5 km)
- 3 La Chausselière (9,6 km)
- 4 Meslay (12,5 km)
- 6 Les Étangs (21 km)
- 7 Rivières et Abbaye (24,5 km)
- 8 La Sénardière (7,3 km)
- 9 L'Écornerie (12,4 km)
- 10 Le Bois Noir (7,7 km)
- 11 De l'Écornerie au Bois Noir (18,2 km)
- 20 La Petite Maine (10,6 km)

LA BOISSIÈRE-DE-MONTAIGU

- 12 Les Logis (10,8 km)
- 13 La Bultière (12,9 km)

TREIZE-SEPTIERS

- 5 Les Peneuillés (14,9 km)

LA BERNARDIÈRE

- 14 Le Pas Clissonnais (4,6 km)

CUGAND

- 15 Le Chemin des Diligences (5,6 km)
- 16 La Sèvre et son passé industriel (12,6 km)
- 28 Le Tour du bourg (8 km)

LA BRUFFIÈRE

- 17 L'Étang Beau Soleil (10 km)
- 18 La Mozelle (9,4 km)
- 19 Les Châtelaines (15,5 km)

MONTRÉVERD

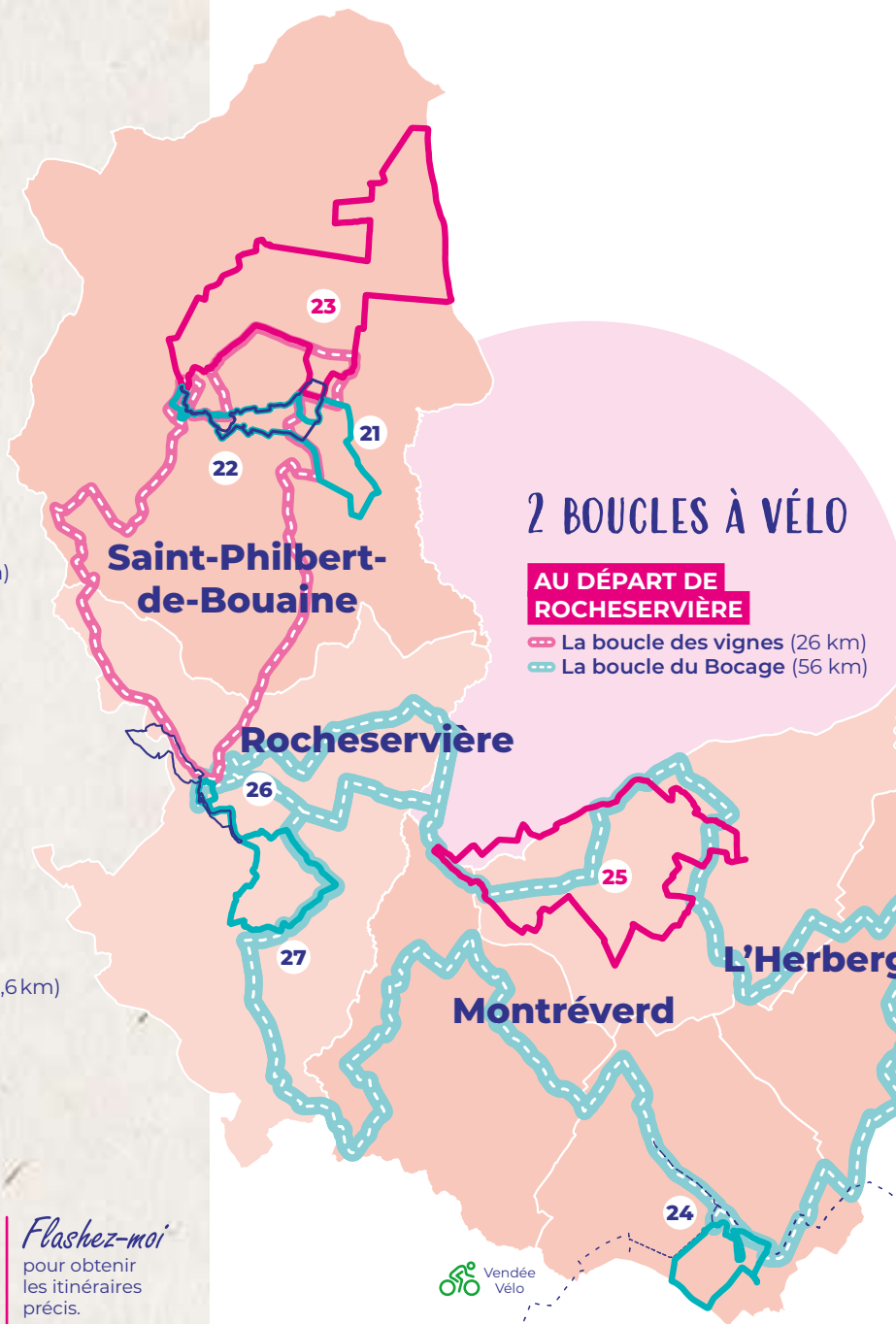
- 24 La Chabotterie (5,5 km)
- 25 La Chevrotière (16 km)

SAINT-PHILBERT-DE-BOUAIN

- 21 Les Fromentaux (10,5 km)
- 22 Les Vignes (7 km)
- 23 Les Landes (18 km)

ROCHESERVIERÈ

- 26 Graveau (6,5 km)
- 27 La Dorinière (9 km)



2 BOUCLES À VÉLO

AU DÉPART DE ROCHESERVIERÈ




- La boucle des vignes (26 km)
- La boucle du Bocage (56 km)

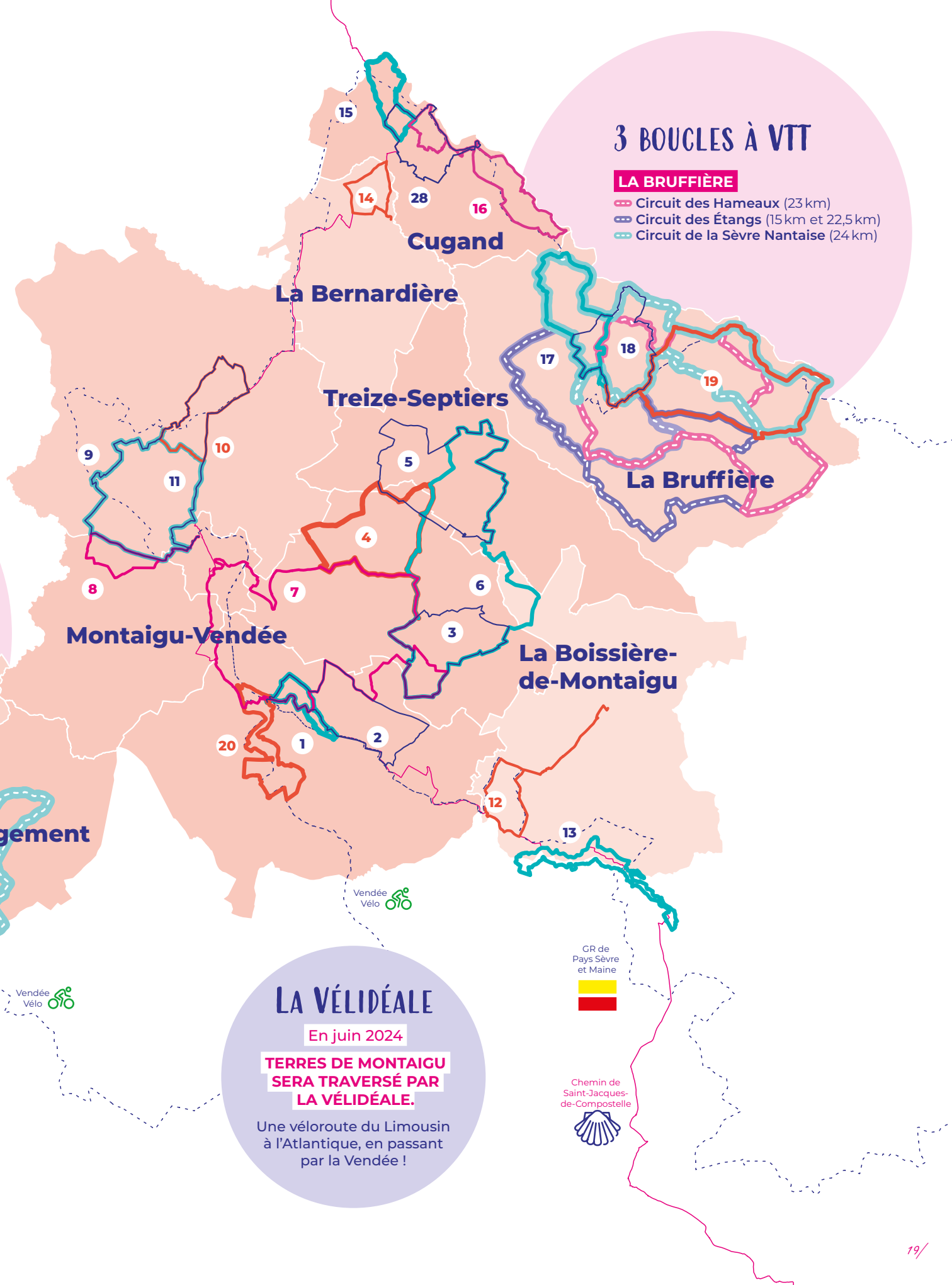
Flasher-moi pour obtenir les itinéraires précis.



3 BOUCLES À VTT

LA BRUFFIÈRE

-  Circuit des Hameaux (23 km)
-  Circuit des Étangs (15 km et 22,5 km)
-  Circuit de la Sèvre Nantaise (24 km)



LA VÉLIDÉALE

En juin 2024

**TERRES DE MONTAIGU
SERA TRAVERSÉ PAR
LA VÉLIDÉALE.**

Une véloroute du Limousin
à l'Atlantique, en passant
par la Vendée !

Pour les amateurs de la petite reine

LA VENDÉE VÉLO

Terres de Montaigu est traversée par la Vendée Vélo, un itinéraire départemental permettant de relier le bocage à l'océan, en passant par les communes de La Bruffière, Cugand et Montaigu-Vendée, grâce à des tronçons sécurisés et agréables.
Plus d'infos sur www.vendeevelo.vendee.fr

LES BOUCLES LOCALES

Deux grandes boucles sont praticables à vélo : la boucle des vignes (22,5 km. Départs de Belleroche à Rocheservière ou de l'église de Saint-Philbert-de-Bouaine) **et celle du bocage** (56 km. Départs de Belleroche à Rocheservière, de l'église de Saint-André-Treize-Voies, du Logis de la Chabotterie ou de la gare de l'Herbergement).

POUR LES SORTIES PLUS SPORTIVES

La commune de la Bruffière est le point de départ de 3 itinéraires de VTT : le circuit des étangs (22 km – balisé en bleu), **le circuit des hameaux** (23 km – balisé en rouge) **et le circuit de la Sèvre Nantaise** (24 km – balisé en noir pour VTT confirmé).

LA VÉLIDÉALE

Terres de Montaigu est traversé par la Vélidéale.
Une véloroute du Limousin à l'Atlantique, en passant par la Vendée !



*Prenez
votre envol !*

L'AÉRODROME

À Saint-Georges-de-Montaigu, l'aérodrome héberge plusieurs clubs de vol : ULM, planeur, paramoteur, autogire et même une montgolfière ! Envie de prendre de la hauteur ? Laissez-vous tenter par un baptême de l'air... ou profitez simplement du spectacle depuis le sol, chaque week-end.

AÉRODROME

Montaigu-Vendée
Les Landes de Corprais



Faire du sport à Terres de Montaigu

Envie de prendre du temps pour vous et faire un peu de sport ?
En ville, dans un parc ou dans l'eau... vous avez l'embaras du choix !

LA PISCINE DE LA BRETONNIÈRE

Elle dispose de nombreux équipements pour accueillir tous les publics, qui apprécieront le bassin sportif pour faire quelques longueurs.

PISCINE DE LA BRETONNIÈRE

Montaigu-Vendée (Boufféré)
1 rue René Descartes



LA PISTE D'ATHLÉTISME DU PÔLE SPORTIF MAXIME BOSSIS

Elle est accessible et ouverte à tous le lundi, mardi, jeudi et vendredi sur le temps du midi.

PÔLE SPORTIF MAXIME BOSSIS

Montaigu-Vendée (Saint-Hilaire-de-Loulay)
409 rue du Mondial

LES PARCOURS DE SANTÉ

LA BRUFFIÈRE

- Parc de Pointe-à-Pitre

MONTAIGU-VENDÉE

- Hall Sport (Boufféré)
- Le Parc du Val d'Asson (Montaigu)
- La Maison de la Rivière (Saint-Georges-de-Montaigu)
- ZA de la Croix Boiziau (La Guyonnière)

- Prairie du Chardonneau (Saint-Georges-de-Montaigu)

- Espace Yprésis (Saint-Hilaire-de-Loulay)

SAINT-PHILBERT-DE-BOUAINE

- La Croix des Landes

TREIZE-SEPTIERS

- Le Bois de l'Île



À VIVRE EN FAMILLE

Des jeux de piste en famille pour tous les âges et tous les goûts !

À vos marques, prêts, butinez !

La réglisse du crépuscule est une fleur unique : on raconte que son nectar rendrait mignon le plus affreux des papillons. Malheureusement elle est tombée malade.

Part à l'aventure et aide Bzitt l'abeille à la soigner !



LA MAISON DE LA RIVIÈRE

Montaigu-Vendée (Saint-Georges-de-Montaigu)

Chaque jour d'ouverture jusqu'au 30 septembre 2024.

Tarif unique : 8€ (dans la limite de 4 enfants)

Sur réservation :

www.maisondelariviere.terresdemontaigu.fr

À partir de 3 ans



LES PARCOURS DÉCOUVERTE

« Le trésor de Charette », « Mission nature », « Les petits pas du logis », « Les carnets d'aventures »...

Le Logis de la Chabotterie propose 4 parcours découverte en extérieur, avec un livret à compléter en famille.

LE LOGIS DE LA CHABOTTERIE

Montréverd

2€ le livret • Sans réservation

À partir de 3 ans



LE TRÉSOR DE VILMA & GRIM

A la base de canoë-kayak Au Fil de la Boulogne, le coffre des Pierres Sacrées Vikings est fermé à triple tour. Qu'y a-t-il à l'intérieur ? Pour l'ouvrir, rien de plus simple : emprunte un canoë-drakkar pour retrouver les runes cachées sur la rivière et mets-les dans le bon ordre !

BASE CANOË KAYAK DE LA BOULOGNE

Rocheservière

5€ / famille en supplément d'une location

Sur réservation : 02 51 31 03 84

À partir de 5 ans

ENQUÊTE AUTOUR DE LA DIGUE

Découvrez l'histoire de Montaigu à travers un Cluedo® géant en extérieur, au départ de l'office de tourisme. Quelqu'un a volé le trésor de Montaigu et l'a enfermé à double tour dans un coffre. Pour l'ouvrir, il faut retrouver le coupable parmi une liste d'accusés : Marie-Caroline de Bourbon, Alphide, Louis XI, Henri III...

Sept défis et épreuves seront à réaliser pour y parvenir !



OFFICE DE TOURISME TERRES DE MONTAIGU

Montaigu-Vendée (Montaigu)

Tarif unique : 8€ (dans la limite de 4 enfants)

Sur réservation : www.terresdemontaigu.fr

À partir de 6 ans



Chouette,
il pleut !



ESCAPE YOURSELF

ARRIVEREZ-VOUS À VOUS ÉVADER ?

Vous êtes enfermés dans une pièce et vous n'avez que 60 minutes pour vous en échapper ! Avec votre équipe, cherchez les indices cachés, résolvez les énigmes qui entravent votre progression. Des clés, des chiffres, des cadenas... Il est temps de vous creuser la cervelle pour progresser ! La cohésion de votre équipe sera la clé !

Au total, 4 énigmes différentes sont à résoudre dont une est à destination des familles, pour les enfants dès 10 ans !

Bon plan ! Du mardi au vendredi, avant 17h : les tarifs sont moins chers !

ESCAPE YOURSELF MONTAIGU

Montaigu-Vendée (Montaigu)
19 rue de la Marine Royale

.....

LUDI PLANET

UN PARC DE LOISIRS COUVERT POUR LES ENFANTS

Véritable parc d'attraction pour les enfants, Ludi Planet se compose de plusieurs espaces : babyspace, ludi vill, planet air'..., chacun dédié à une tranche d'âge différente !

LUDI PLANET

Montaigu-Vendée (Montaigu)
Du lundi au samedi de 14h à 19h.



L'INSTANT JEUX

LE REPAIRE DES AMATEURS DE JEUX DE SOCIÉTÉ

Situé dans la rue commerçante de Montaigu, l'Instant Jeux a deux casquettes, bar et spécialiste des jeux de société, qui en font un lieu de rencontre convivial et familial. Plus de 350 jeux sont en rayon (jeux de carte, jeux de plateau, etc.) et les propriétaires se feront un plaisir de vous guider en fonction de l'âge des participants et du temps que vous souhaitez y passer.

L'INSTANT JEUX

Montaigu-Vendée (Montaigu)

Le mardi, jeudi et vendredi :

à partir de 16h30.

Le mercredi et le samedi :

à partir de 15h.

Formule goûter l'après-midi !



L'URBEX

L'Urbex et son game's pole vous attendent avec bowling, laser game, arcade et billard. Le petit + : les chèques vacances sont acceptés !

L'URBEX

Montaigu-Vendée (Boufféré)

Le mercredi 14h-22h, jeudi 16h-00h,

vendredi 16h-2h, samedi 14h-2h et

dimanche 14h-20h.

LA MÉDIATHÈQUE CALLIOPÉ

Pour bouquiner au calme, dans des espaces cosy et tout confort, la médiathèque Calliopé est idéale ! Dans les rayons, retrouvez livres, livres audio, périodiques et revues, DVD, CD, tablettes, liseuses, presse du jour et même des jeux de société.

MÉDIATHÈQUE CALLIOPÉ

Montaigu-Vendée (Montaigu)

Le mardi, vendredi et dimanche de 14h à 18h

Le mercredi et samedi de 10h à 12h30 et de

14h à 18h. En été : fermeture le dimanche

et 15 jours en août.

Bol d'air garanti

MICRO FERME

À Treize-Septiers, la micro-ferme Le Champs du Bonheur fait l'unanimité ! Vaches, lapins, chèvres, poney, lama, poules, alpagas, cochon d'inde, p'tit jardin aux senteurs aromatiques... Au programme : nourrissage des animaux, traite des chèvres et apprentissage des races.

MICRO FERME LE CHAMPS DU BONHEUR

Treize-Septiers - Lieu-dit Le Mortreme

Tous les jours du 1^{er} juillet au 31 août :
de 10h à 12h et de 15h à 19h.

Tarif d'entrée : 3 €. Sur réservation

www.le-champs-du-bonheur-38.websself.net/
accueil - 06 50 50 32 86

LA PISCINE DE LA BRETONNIÈRE

À Montaigu-Vendée, la piscine possède plusieurs espaces couverts dont un bassin sportif, un bassin ludique avec rivière et un espace bien-être.

À l'extérieur : bassin ludique, pataugeoire, pentagliss trois pistes, terrain de beach-volley et pelouse.

PISCINE DE LA BRETONNIÈRE

Montaigu-Vendée (Boufféré)

02 51 09 21 69

www.terresdemontaigu.fr

CANOË-KAYAK DU MOULIN DE PLESSARD

À Cugand, louez un canoë, un kayak ou un paddle pour un aller-retour sur la Sèvre Nantaise, au départ du Moulin de Plessard jusqu'à l'ancienne filature d'Angreliers (pour les plus téméraires).

En chemin, profitez d'un point de vue inédit sur le patrimoine italien et médiéval de Clisson.

LE MOULIN DE PLESSARD

Cugand

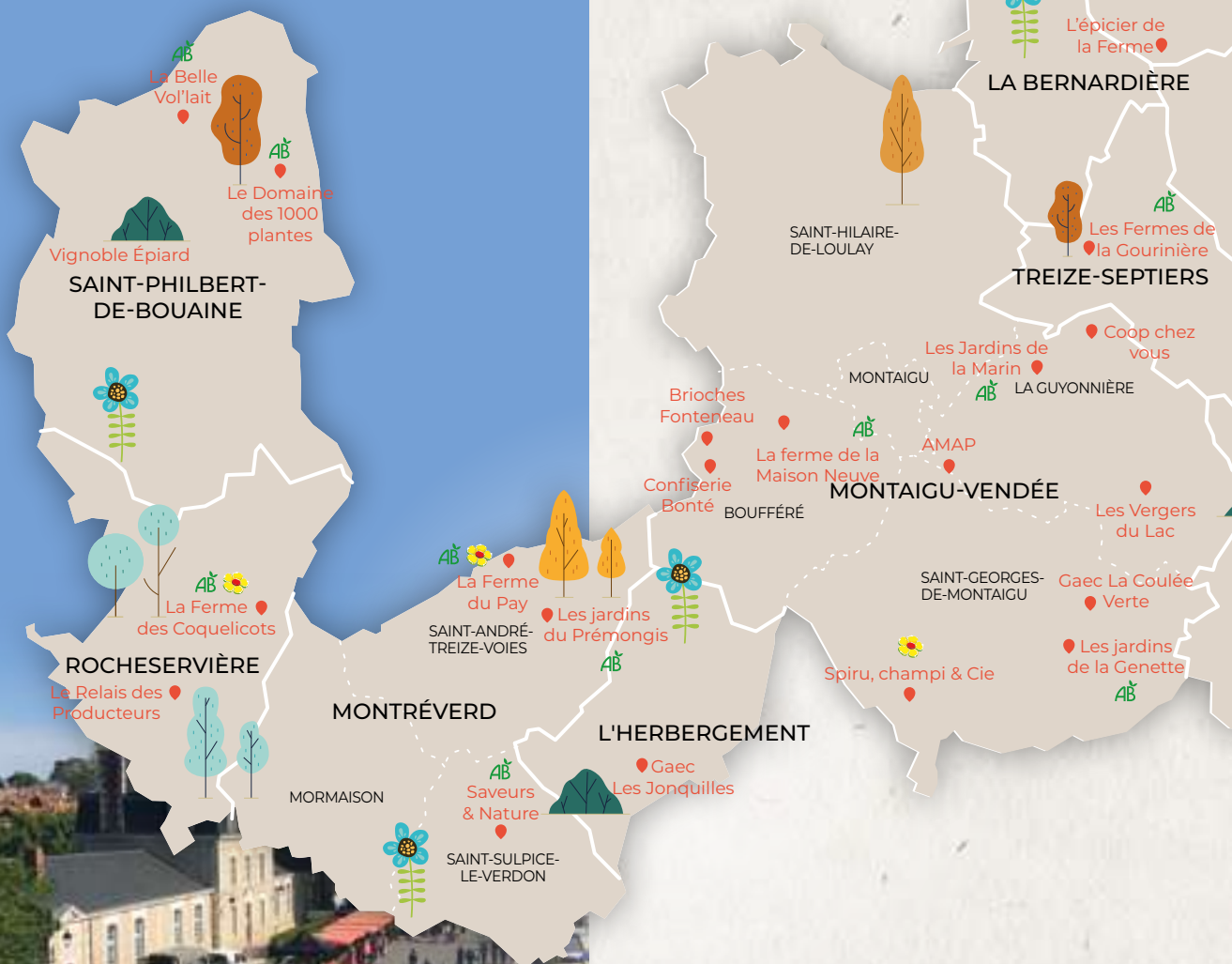
Ouvert le week-end en mai, juin et septembre.

Tous les jours du 1^{er} juillet au 31 août.



LES BONS PLANS GOURMANDS

*Jours de marchés
et producteurs locaux*



Place de l'Hôtel de Villes - Montauigu-Vendée



Faire
mon
marché

MARCHÉ ALIMENTAIRE

MONTAIGU-VENDEÉE

Place de l'Hôtel de Ville - Montaigu

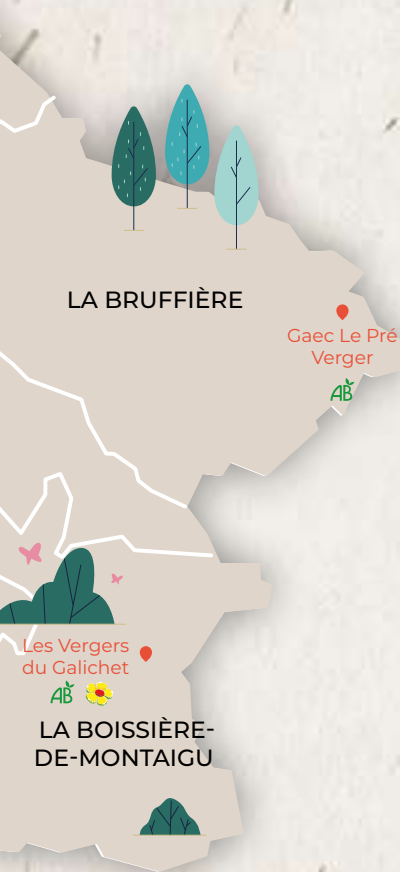
- Samedi matin à partir de 8h
25 commerçants : primeur, poissonnier, boucher, pain, crêpes, volaille, traiteur, fromage, miel, fromage, rôtisserie...

SAINT-PHILBERT-DE-BOUAINE

Place des Halles

- Jeudi de 16h à 19h30
10 commerçants : viande, miel, crêpier-fromager, volaille, olives, charcutier, bières, fruits secs, poissonnier, saucisson, primeur

erie
ette



FOIRE

L'HERBERGEMENT

Place du marché

- 1^{er} mercredi du mois de 9h à 13h
Foire mensuelle. 37 exposants : prêt-à-porter, linge de maison, primeur, poissonnerie, rôtisserie, traiteur, œufs, volailles, chaises et matelas, affûteur et horlogerie



HALTES MARCHANDES

LA BERNARDIÈRE

Place de la Croix Edmond

- Samedi de 8h à 13h
3 commerçants : Produits laitiers, viande (porc, boeuf et volaille), fruits, légumes

SAINT-HILAIRE-DE-LOULAY

Place centrale

- Mardi à partir de 16h30
3 commerçants : volailler, fromager, primeur
- Vendredi à partir de 8h30
3 commerçants : poissonnier, fromager, primeur

SAINT-GEORGES-DE-MONTAIGU

Place de la Mairie

- Vendredi à partir de 8h30
4 commerçants : primeur, poissonnier, fromager, crêpes et galettes

ROCHESERVIERE

Rue des Halles

- Samedi à partir de 8h
2 commerçants : primeur, traiteur

OSTRÉICULTEURS

LA BERNARDIÈRE

Place de la Croix Edmond

- Dimanche matin

CUGAND

Rue du 8 mai 1945

- Dimanche matin

BOUFFÉRE

22 rue du Sacré Cœur

- Dimanche matin

SAINT-PHILBERT-DE-BOUAINE

Place des Halles

- Dimanche matin

TREIZE-SEPTIERS

- Dimanche matin

MONTAIGU

Place du Champ de Foire

- Dimanche matin

LA GUYONNIÈRE

Parking du Proxi

- Dimanche matin



Du producteur à l'assiette

LÉGUMES ET PETITS FRUITS

LES JARDINS DE LA MARIN

La Marin | Montaigu-Vendée (La Guyonnière)
Vente au détail de fruits et légumes bio, cueillette de fraises. Magasin ouvert le mercredi de 17h à 19h et le samedi de 10h à 12h.

LES JARDINS DE LA GENETTE

26 La Gatelière | Montaigu-Vendée (Saint-Georges-de-Montaigu)
Cueillette libre de fraises et légumes, le mercredi et vendredi de 15h à 19h, de juin à septembre.

LES JARDINS DU PRÉMONGIS

4 Le Prémongis | Montréverd (Saint-André-Treize-Voies)
Vente directe de légumes et petits fruits. Magasin ouvert le vendredi de 16h à 19h et le samedi de 9h30 à 12h30. Vente en ligne.

LES JARDINS DE LA PALAIRE

5 route de l'Ebaupin | Cugand
Vente directe de légumes et de plantes aromatiques ou vente en ligne. Magasin ouvert le mercredi de 17h à 19h.

LES JARDINS DE LA GRAND MAISON

La Grand Maison | Cugand
Vente de légumes de saison. Magasin ouvert le mercredi de 16h à 18h30.

FRUITS

LES VERGERS DU GALICHET

39 bis, rue de Puyravault | La Boissière-de-Montaigu
Production et ventes de pommes, poires et jus de pomme. Magasin ouvert du lundi au vendredi de 9h à 12h et de 14h à 18h, samedi de 9h à 12h. Distributeur automatique 24h/24 et 7j/7.

LES VERGERS DU LAC

La Friborgère | Montaigu-Vendée (La Guyonnière)
Cueillette de pommes et fraises, vente de fruits et légumes, ateliers jus de fruits. Magasin ouvert du mardi au vendredi de 9h à 19h. Le samedi de 9h à 13h.

LE VERGER DU PETIT COUBRENIER

Le Petit Coubrenier | Cugand
Vente à la ferme de pommes et poires le mercredi et vendredi de 15h à 18h, le samedi de 10h à 13h, de septembre à avril.



CUEILLETTE



PRODUITS
ISSU DE
L'AGRICULTURE
BIOLOGIQUE



BIENVENUE
À LA FERME

VIANDES ET AUTRES PRODUITS LOCAUX

LA FERME DE LA MAISON NEUVE

La Maison Neuve | Montaigu-Vendée (Boufféré)
Vente directe des produits de la ferme : agneau, porc, bœuf, veau. Paniers de fruits et légumes sur commande. Magasin ouvert le lundi, mercredi, jeudi et vendredi de 9h à 19h et le samedi de 9h à 13h.

COOP CHEZ VOUS

La Ronde | Montaigu-Vendée (La Guyonnière)
Vente de viandes de porc, bœuf, veau, agneau et sélection de produits locaux. Magasin ouvert le mardi et le vendredi de 16h à 19h. Le samedi de 9h30 à 12h.

L'ÉPICIER DE LA FERME

Zone du Bordage | Cugand
Vente en provenance de la ferme : viandes, produits laitiers, légumes et d'autres produits de producteurs locaux. Magasin ouvert le lundi de 14h30 à 19h, du mardi au vendredi de 9h à 13h et de 14h30 à 19h et le samedi de 9h à 13h30.

À LA FERME DU PAY

Le Pay | Montréverd (Saint-André-Treize-Voies)
Vente directe de produits locaux et biologiques : viande d'agneau, bœuf, veau, poule, poulet et pintade. Magasin ouvert le vendredi de 14h à 19h et le samedi de 9h à 12h30.

LA FERME DES COQUELICOTS

La Maison Neuve | Rocheservière
Vente à la ferme de viande fraîche, charcuterie cuite et sèche, vin, bière, miel et fromage. Magasin ouvert le jeudi de 16h à 19h, le vendredi de 9h à 12h30 et de 15h à 19h. Le samedi de 9h à 13h.

LE PRÉ VERGER

Le Verger | La Bruffière
Vente à la ferme de pains nature et spéciaux, brioche, volailles (poulets, dindes, oies, chapons, pintades), œufs le vendredi de 16h à 18h.

LA BELLE VOL'LAIT

La Bellezine | Saint-Philbert-de-Bouaine
Vente à la ferme de volailles, légumes et viande de bœuf. Magasin ouvert le vendredi de 16h30 à 20h et le samedi de 9h à 13h.

LES FERMES DE LA GOURINIÈRE

La Gourinière | Treize-Septiers
Vente des produits des 4 fermes du village ainsi que de 30 autres fermes et artisans de proximité. Magasin ouvert le jeudi de 15h à 19h. Le vendredi de 9h30 à 12h et de 15h à 19h. Le samedi de 9h30 à 12h.

FERME DE LA COULÉE VERTE

La Gatelière | Montaigu-Vendée (Saint-Georges-de-Montaigu)
Vente de yaourts et fromages fermiers de brebis. Magasin ouvert le mardi et vendredi de 16h30 à 19h.

FERME LES JONQUILLES

La Mitonnière | L'Herbergement
Vente de pain bio au levain le mardi et vendredi de 16h à 19h.



Rencontre
avec Julien
des jardins du
Prémongis

À Montreverd
(Saint-André-Treize-Voies)

Après 20 ans d'expérience en maraîchage en tant que salarié, je me suis lancé dans l'aventure en famille avec Adeline, en reprenant une partie de l'exploitation de mon oncle et ma tante sur ma commune d'origine.

Vous trouverez dans notre magasin des légumes frais, bio et de saison,

tout droit sortis du champs. Nos légumes sont également présents dans les épiceries et fermes locales et chez des restaurateurs qui ont à cœur de travailler avec des produits frais et locaux (la Chabotterie, le Patati Patata...). Des produits d'autres producteurs locaux viennent également compléter notre offre au magasin (pommes, champignons, farine, œufs...). Cette année, nous allons travailler en partenariat avec le

Miel de la Source et accueillir 5 ruches sur nos terres. Au delà de la récolte du miel, l'aide des abeilles va être précieuse pour polliniser nos cultures.

Et la petite touche made in Prémongis ?

Partager des recettes au magasin que les clients peuvent goûter de temps en temps : le velouté de mâche ou le pesto avec les fanes de radis ont eu beaucoup de succès !

VINS

LE VIGNOBLE ÉPIARD

Lieu-dit La Pierre Blanche | Saint-Philbert-de-Bouaine

À Saint-Philbert-de-Bouaine, Sandrine et Freddy du Vignoble Épiard organisent des visites et des dégustations de vins dans leur corps de ferme typiquement vendéen.

Visites sur rendez-vous : vignoble-epiard.viti.pro

MIEL

MIELLERIE DE LA VIOLETTE

37 Lieu-dit La Violette | Cugand

Magasin ouvert le mercredi et le vendredi de 16h à 18h30.

SPIRULINE

SPIRU, CHAMPI & CIE

Montaigu-Vendée (Saint-Georges-de-Montaigu)

Vente directe de spiruline et champignons le lundi, et mercredi de 10h à 13h. Vente et visite le vendredi de 16h30 à 18h30.

PLANTES MÉDICINALES ET AROMATIQUES

LE DOMAINE DES 1000 PLANTES

La Gerbaudière | Saint-Philbert-de-Bouaine

Magasin ouvert le vendredi de 15h à 19h.

Production et cueillette.

MAGASIN DE PRODUITS LOCAUX

LE RELAIS DES PRODUCTEURS

Place de la Mairie | Rocheservière

Magasin ouvert du mardi au vendredi de 9h45 à 12h30 et de 15h30 à 19h. Le samedi et dimanche de 9h45 à 12h30.

REVENTE DE PANIERS

AMAP DU PAYS DE MONTAIGU

Le Zinor - rue du Moulin Gros | Montaigu-Vendée

www.amapmontaigu.blogspot.com

LISTE NON EXHAUSTIVE

Retrouvez l'ensemble des producteurs locaux de Vendée sur www.mangerlocal.vendee.fr

Profiter d'un bon resto



Rencontre avec Sasha et Ashot de L'Abricotier

Sasha et Ashot sont amis depuis très longtemps. C'est en travaillant ensemble en Arménie qu'ils ont eu l'idée d'ouvrir leur propre restaurant. À L'Herbergement, leur rêve se réalise avec l'ouverture de « L'Abricotier », dans un univers bohème qui invite au voyage...

À base de produits locaux, ils partagent avec sincérité leur passion pour la cuisine, avec des plats typiques du caucase et d'ailleurs, et des plats français revisités « à leur sauce ».

Pourquoi L'Abricotier ? Arbre emblématique de l'Arménie, son introduction sur le pourtour méditerranéen a débuté là-bas. L'abricot arménien est de la taille d'une pêche, ce qui lui donne beaucoup plus de goût.

L'Abricotier est ouvert du mercredi au dimanche, au 11 place de l'Église à L'Herbergement.



Étoilé Michelin



Gault & Millau



La Bernardière

La Pap Restaurant

Gastronomique
02 51 07 47 66 · ⊕●●●●●⊕

La Boissière-de-Montaignu

Le Boiceria

Pizzeria
02 28 19 04 34 · ⊕●●●●●⊕

Montaignu-Vendée

Boufféré

Chez Toto

Brasserie
02 51 94 04 52 · ●●●●●⊕

Domaine de la Bretonnière

Restauration traditionnelle
02 51 38 01 37 · ●●●●●⊕

La Taverne

Restauration traditionnelle
02 51 05 91 28 · ●●●●●●

Le Patati-Patata

Restauration traditionnelle ·
Salon de thé & goûter l'après-midi
02 51 42 77 54 · ●●●●●⊕

Saint-Georges-de-Montaignu

O Bord Delo

Restauration traditionnelle
02 51 42 08 46 · ●●●●●⊕

La Gétière

Restauration traditionnelle & traiteur
02 51 42 02 42 · ⊕●●●●●

Le Petit St Georges

Restauration traditionnelle ●●●●●●●●
02 51 42 03 17 · ⊕●●●●●●●



Saint-Hilaire-de-Loulay

Le Gui des Peupliers

Restauration traditionnelle
02 51 94 23 55 · ●●●●●⊕

Le Pont de Sénard

Restauration traditionnelle & traiteur
02 51 46 49 50 · ●●●●●●

Le Bistrone

Restauration traditionnelle ●●●●●●●●
02 51 94 04 32 · ⊕●●●●●⊕



Le Relax

Restauration traditionnelle
02 51 94 02 44 · ●●●●●●●●

Le RaToKé

Restauration traditionnelle
02 85 33 53 91 · ⊕●●●●●⊕

Montaignu

Le 5 bis

Restauration traditionnelle
02 51 94 14 16 · ⊕●●●●●⊕

Le Bonheur d'Asie

Cuisine du monde
02 51 06 32 69 · ●●●●●●●●

La Digue

Restauration traditionnelle
02 51 06 34 48 · ⊕●●●●●⊕

Le Galetas

Crêperie & pizzeria
02 51 94 16 01 · ●●●●●●●●

La Robe*

Gastronomique ●●●●●●●●
02 51 47 79 27 · ⊕●●●●●⊕
Oct. 2024 : déménagement
et ouverture d'une partie bistro



Le Troisième

Crêperie & pizzeria
02 51 46 35 42 · ⊕●●●●●⊕

Le Ventre à Choux

Brasserie
02 51 94 00 81 · ●●●●●⊕

Les Voyageurs

Restauration traditionnelle
02 51 94 00 71 · ●●●●●⊕

La Bulle

Restauration traditionnelle
09 67 43 51 48 · ●●●●●⊕

Le Vertige

Petite restauration
02 51 94 23 92 · ⊕●●●●●⊕

ESAT

Restauration traditionnelle
02 51 48 83 83 · ●●●●●⊕



Déjeuner sur le pouce, à emporter !

LA BRUFFIÈRE

- **Tourneville**
(Crêpes et galettes)
06 42 26 78 92

CUGAND

- **Au Feu de Bois** (Pizzeria)
02 51 09 57 95

MONTAIGU-VENDEE

Boufféré

- **Pizz'Burg** (Burgers et distributeur de pizzas)
06 48 22 30 96

- **Smiley Kebab**
09 80 65 51 32

- **Mc Donald's**
02 51 62 84 24

- **Bella Pizza**
02 51 43 82 62

Montaigu

- **Poporico** (Pizzeria)
02 51 40 48 19

- **Chez Ramaz** (Cuisine du monde) 02 51 48 02 73

- **Les Burgers du Bocage**
02 51 40 29 85

- **Pizz'Break**
(Distributeur de pizzas)

- **Chez Leev**
(cuisine asiatique)
07 81 98 62 94

- **Le Kiosque à Pizzas**
(Distributeur de pizzas)

- **Le Grignon Snack**
(Snack) 07 43 16 73 35

La Guyonnaise

- **Camping du Lac de la Chausselière**
(Snack, en saison estivale)
02 51 41 98 40

Saint-Hilaire-de-Loulay

- **Pizz'Break**
(Distributeur de pizzas)

- **Le Kiosque à Pizzas**
(Distributeur de pizzas)

MONTRÉVERD

Saint-André-Treize-Voies

- **La Trêve** (Snack)
02 51 40 59 81

ROCHESERVIERE

- **La Pause Kebab**
(Cuisine du monde)
09 62 51 73 98

- **Le Kiosque à Pizzas**
(Distributeur de pizzas)

TREIZE-SEPTIERS

- **Chez Poupou**
(Distributeur de pizzas)

- **Brixton café** (Burgers)
02 51 41 53 64

La Bruffière

- **L'Auberge du Cheval Blanc**
Restauration traditionnelle
02 51 34 16 06 · ●●●●●●●●

La Tour de Pizz

- Pizzeria
02 51 46 31 57 · ●●●●●●●●

Tourne Vire

- Crêperie
06 42 26 78 92 · ●●●●●●●●

Cugand

- **L'Arôme**
Restauration traditionnelle
02 51 07 08 99 · ●●●●●●●● GM

Le Relais de Cugand

- Restauration traditionnelle & traiteur
02 51 42 15 48 · ●●●●●●●●

L'Umami

- Brasserie
02 51 08 98 56 · ●●●●●●●●

L'Herbergement

- **Le Bistro de la Foire**
Restauration traditionnelle
02 51 42 80 71 · ●●●●●●●●

Le San Lorenzo Vespucci

- Restauration traditionnelle
02 51 05 08 45 · ●●●●●●●●

L'Abricotier

- Cuisine du monde
07 68 60 15 12 · ●●●●●●●●

Montréverd

Saint-Sulpice-le-Verdon

- **Restaurant La Chabotterie***
Gastronomique
02 55 90 02 85 · ●●●●●●●● GM

Le Relais de Charette

- Restauration traditionnelle & traiteur
02 51 42 41 29 · ●●●●●●●●

L'Orée de la Chabotterie

- Restauration traditionnelle
02 51 42 81 70 · ●●●●●●●●

Rocheservière

- **Ô Bistro de la Gare**
Restauration traditionnelle
02 51 05 42 80 · ●●●●●●●●

Crêperie des Lutins

- Crêperie
02 51 06 59 77 · ●●●●●●●●

Le Moulin

- Restauration traditionnelle
02 51 48 92 78 · ●●●●●●●●

Saint-Philbert-de-Bouaine

- **Les Amis**
Restauration traditionnelle
02 51 41 91 04 · ●●●●●●●●

L'Étang Moderne

- Restauration traditionnelle & traiteur
02 51 41 30 15 · ●●●●●●●●

Treize-Septiers

- **Chez Poupou**
Restauration traditionnelle
09 84 26 36 18 · ●●●●●●●●

La Causerie

- Restauration traditionnelle
02 52 20 32 30 · ●●●●●●●●

Le Relais 66

- Restauration traditionnelle
02 51 24 74 92 · ●●●●●●●●

● Ouvert ◐ Fermé ◐ midi ◐ soir

L M M J V S D
◐ ◐ ◐ ◐ ◐ ◐ ◐



L'office de Tourisme Terres de Montaigu vous accueille toute l'année en centre-ville de Montaigu

- Vous habitez à Terres de Montaigu et vous souhaitez connaître les activités à faire autour de chez vous ?
- Vous cherchez des bons plans pour les vacances ?
- Vous travaillez à Terres de Montaigu et vous souhaitez en savoir plus sur les lieux de pause et d'afterworks ?
- Vous envisagez de vous installer à Terres de Montaigu, et vous souhaitez être accompagné ?

Nos conseillères de territoire sont à votre écoute pour vous donner les bons plans et conseils personnalisés selon vos besoins et vos envies :

- idées de sorties, hébergements et restaurants, vie pratique, loisirs et événements,
- billetteries : spectacles, transport, Puy du Fou, Île d'Yeu, carte de pêche, chèques cadeau commerçants...

Office de Tourisme Terres de Montaigu

67, rue Georges Clemenceau, 85600 Montaigu-Vendée (Montaigu)

02 51 06 39 17 • www.terresdemontaigu.fr

TERRES DE MONTAIGU, Communauté d'agglomération (immatriculation Atout France n°IM08519004),
35 avenue Villebois Mareuil | BP 40306 85603 | Montaigu-Vendée. Garantie financière : APST, 15 Avenue Carnot,
75017 Paris. Responsabilité civile professionnelle : SMACL Assurances, 141 Avenue Salvador Allende, 79031 Niort cedex 9.



Rejoignez dès maintenant notre Groupe Facebook « Escapades à Terres de Montaigu » !

- Vous souhaitez connaître les activités à faire autour de chez vous ?
- Vous souhaitez être informés des animations prévues sur le territoire ?
- Vous cherchez des bons plans vacances ?

Un Groupe Facebook est ouvert spécialement pour vous ! 

TERRES DE
MONTAIGU